

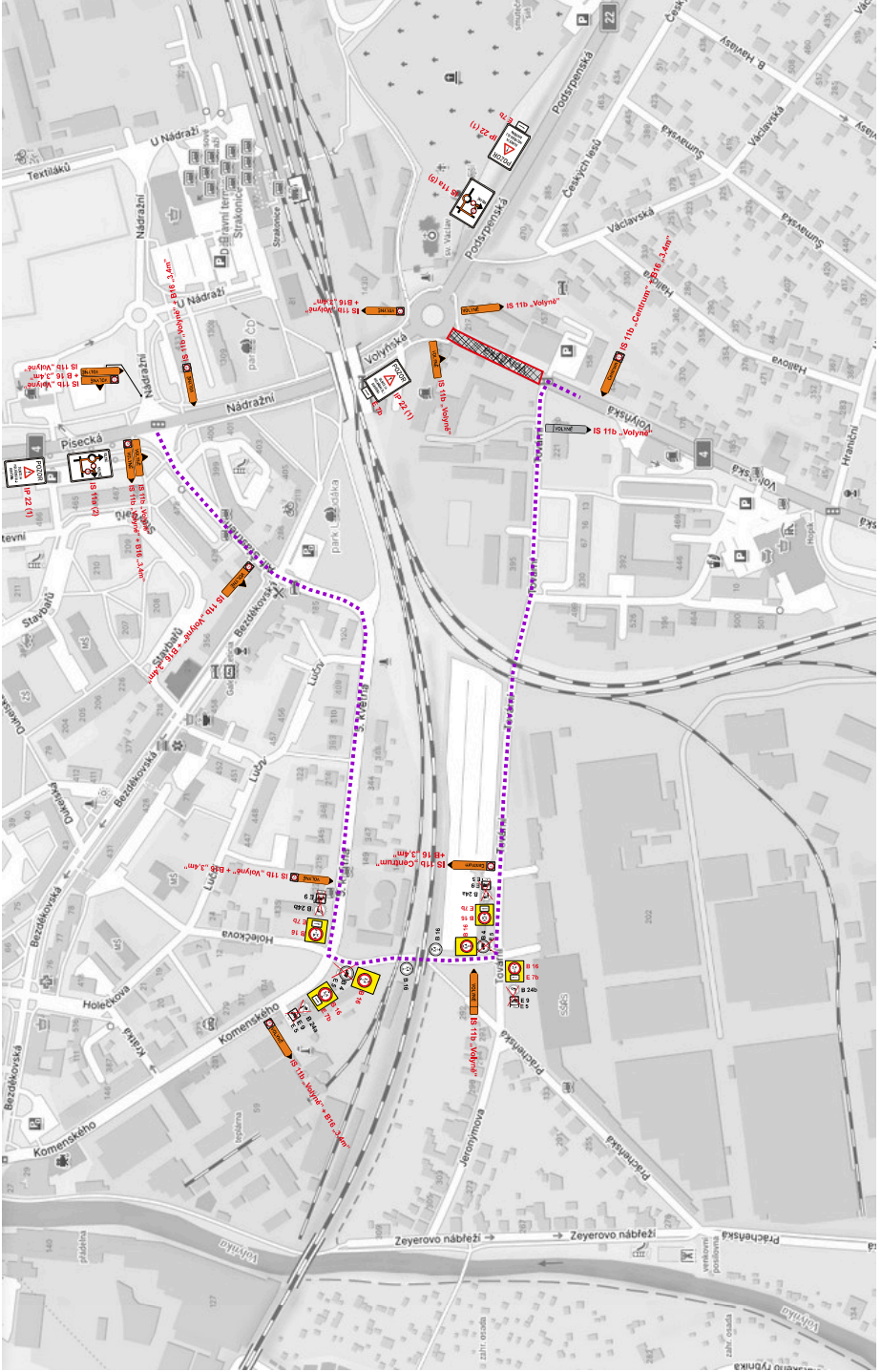
- IP 22 (25)**
- IS 11a**
- IS 11b (16a)**
- IS 11b (17)**
- IS 11b (17a)**
- IS 11b (18)**
- IS 11b (18a)**
- IS 11b (19)**
- IS 11b (21)**
- IS 11b (22)**
- E 13 (3)**

Krajský úřad - Jihočeský kraj
 Odbor dopravy a silničního hospodářství
 Dopravní značení schváleno
 č.j.: KUJCK 41573/2025 ze dne 31. 03. 2025.

Dopravné značky podložené žlutozeleným fluorescenčním podkladem budou umístěny, dle návrhu DIO po obou stranách komunikace I. tř.

Objízdňá trasa pro vozidla do 7,5t
 Objízdňá trasa pro vozidla nad 7,5t

1/4 Strakonice Volyně
 Ústav pro dopravní značení
 Ing. Lukáš Lhotá tel.: 731 603 928
 E-mail: lukas.lhoty@uzn.cz
 IČO: 261 2025
 DIČ: CZ2612025
 Sídlo: Praha 10, Pohořelce 49
 Telefon: +420 77 827 9348
 Zpracováno: 2025



IP 22 (1) POZOR SILNICE I/4 (VOLYNSKÁ UL.) UZAVŘENA

E 13 (3) MIMO DOPRAVNÍ OBSLUHU

E 13 (4) MIMO VOZIDEL STAVBY

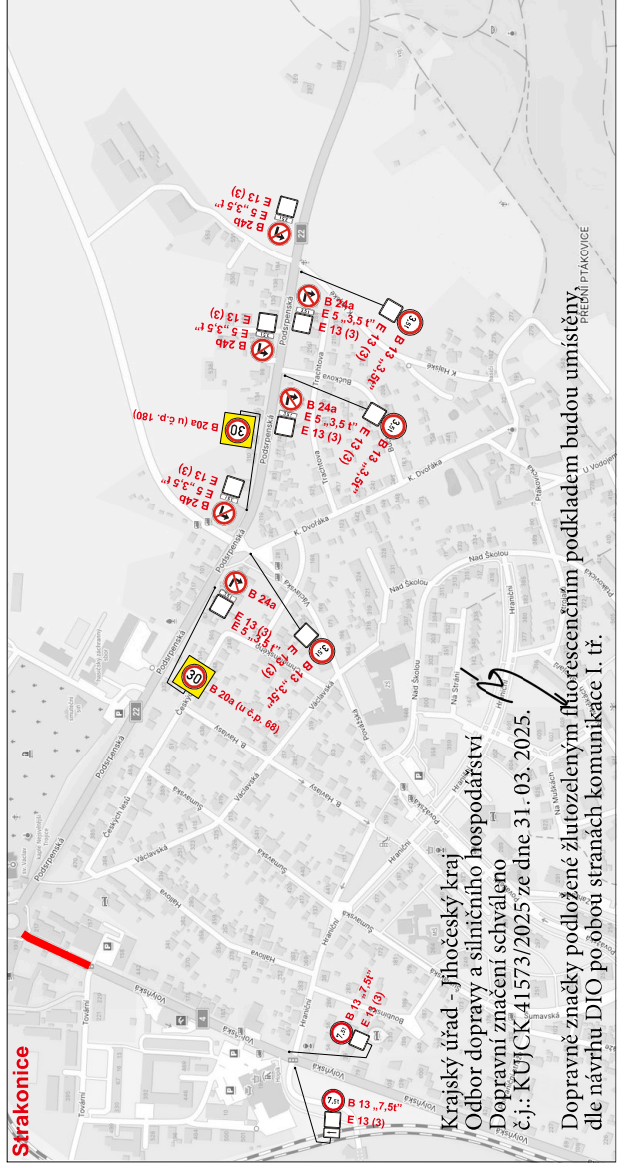
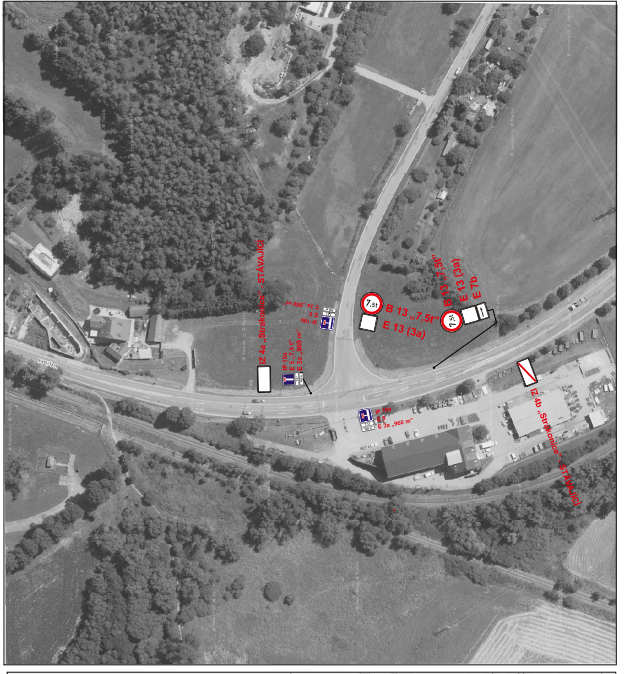
E 13 (3a) MIMO DOPRAVNÍ OBSLUHU A VOZIDEL STAVBY I/4 VOLYNSKÁ

IS 11a (2) VOLNÉ

IS 11a (5) VOLNÉ

Pracovní místo na komunikaci I/4

Chodník uzavřen



Krajský úřad - Jihočeský kraj
 Odbor dopravy a silničního hospodářství
 Dopravní značení schváleno
 č.j.: KUFJK/41573/2025 ze dne 31. 03. 2025.
 Dopravné značky podložené žlutolepeným fótiorencením podkladem budou umístěny
 dle návrhu DIO po obou stranách komunikace I. tř.